



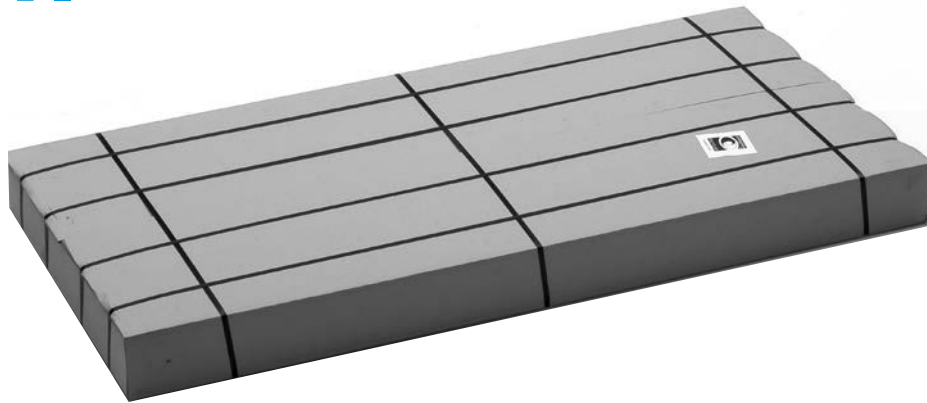
**FRIWA**



**SITZ ! MÖBEL**

**Aufbauanleitung Klappstisch 3156**

1.

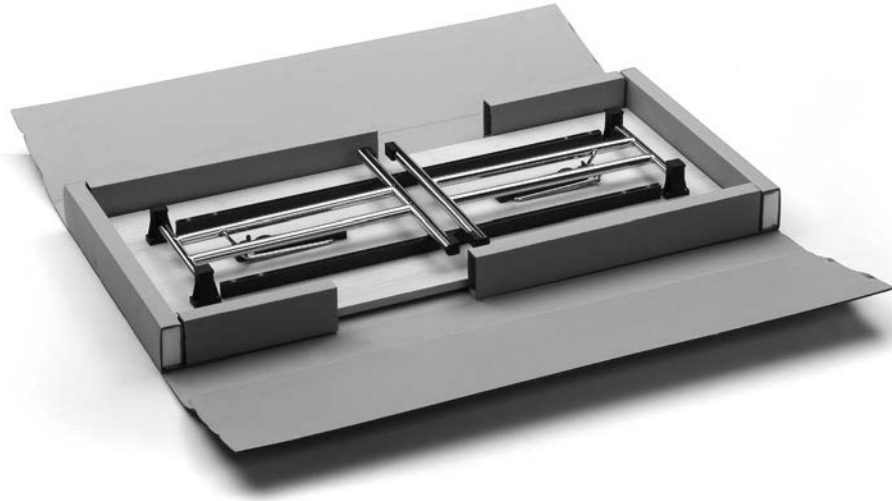


2.

1. Unsere Pakete werden stets sorgfältig verpackt, um zu verhindern, dass Teile beschädigt werden.
2. Öffnen Sie das Paket vorsichtig mit einem Messer oder einer Schere.



**3.**



**4.**

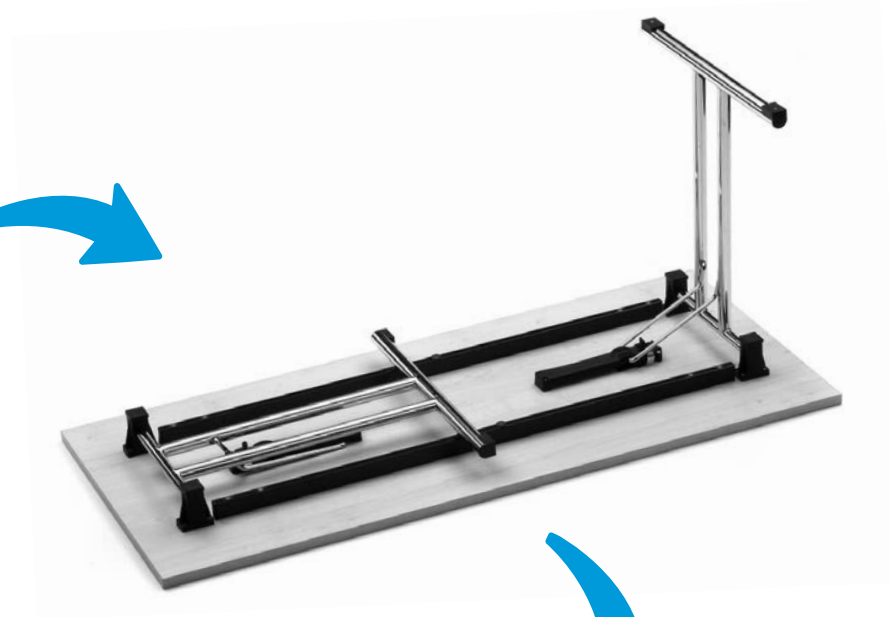
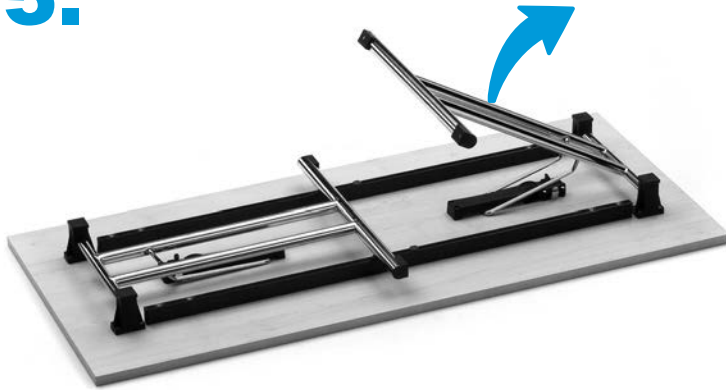


**3.** Packen Sie die Einzelteile aus und kontrollieren Sie, ob alle Teile vorhanden und unbeschädigt sind.

**4.** Sie müssen an Ihrem Klappstisch nichts zusätzlich montieren, da dieser bereits zusammengebaut geliefert wird.



**5.**



**6.**



**5.** Klappen Sie an ihrem Tisch das erste Bein auf.

**6.** Achten Sie darauf dass, das Tischbein richtig im Mechanismus einrastet.





**7.** Wiederholen Sie das auch an dem anderen Bein.

**8.** Jetzt müssen Sie ihren Tisch nur noch drehen und er ist gebrauchsfertig.

