



FRIWA



SITZ ! MÖBEL

Aufbauanleitung Vielzwecktisch 3117-3119

1.



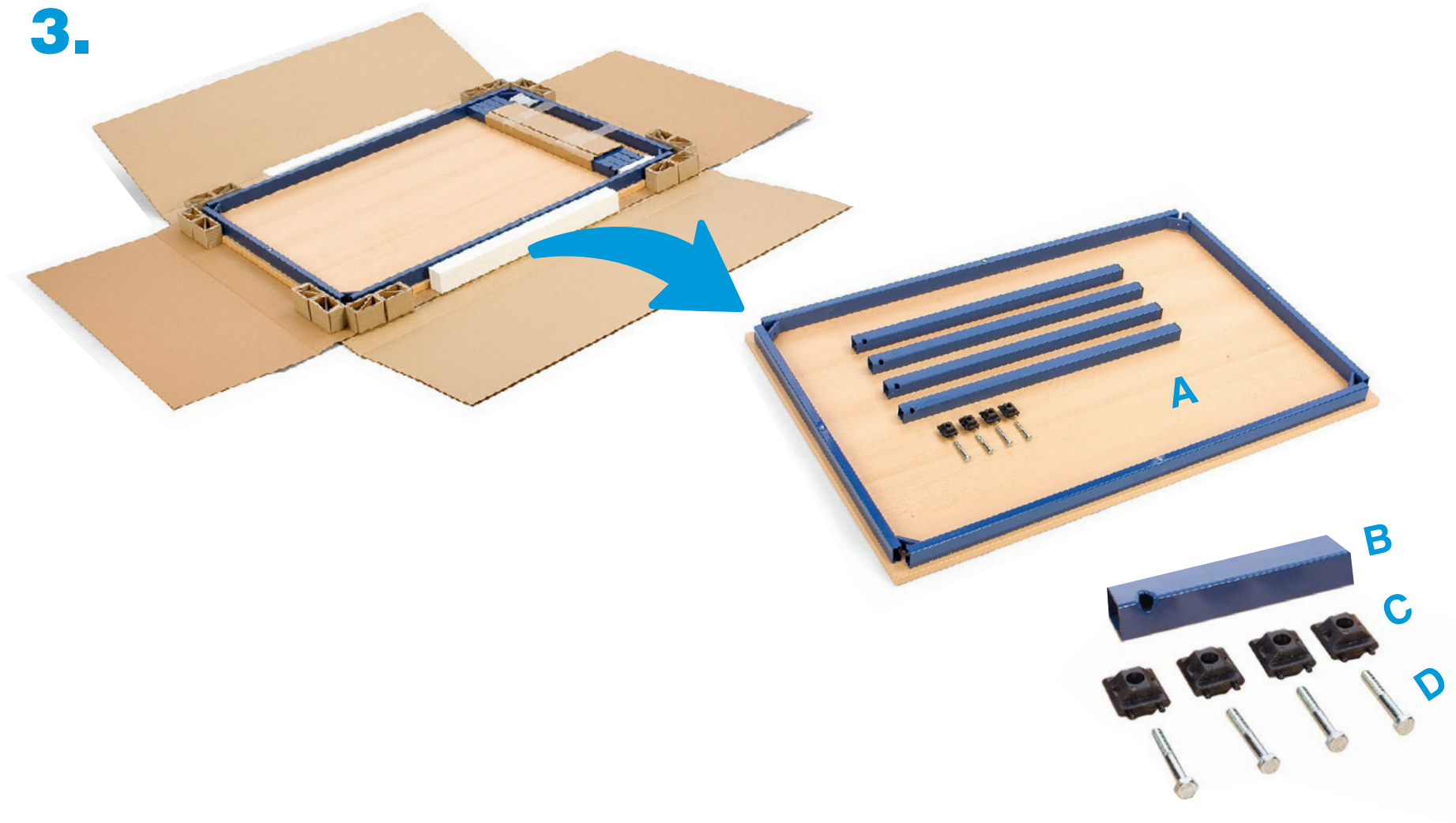
2.



1. Unsere Pakete werden stets sorgfältig verpackt, um zu verhindern, das Teil beschädigt werden.
2. Öffnen Sie das Paket vorsichtig mit einem Messer oder einer Schere.



3.

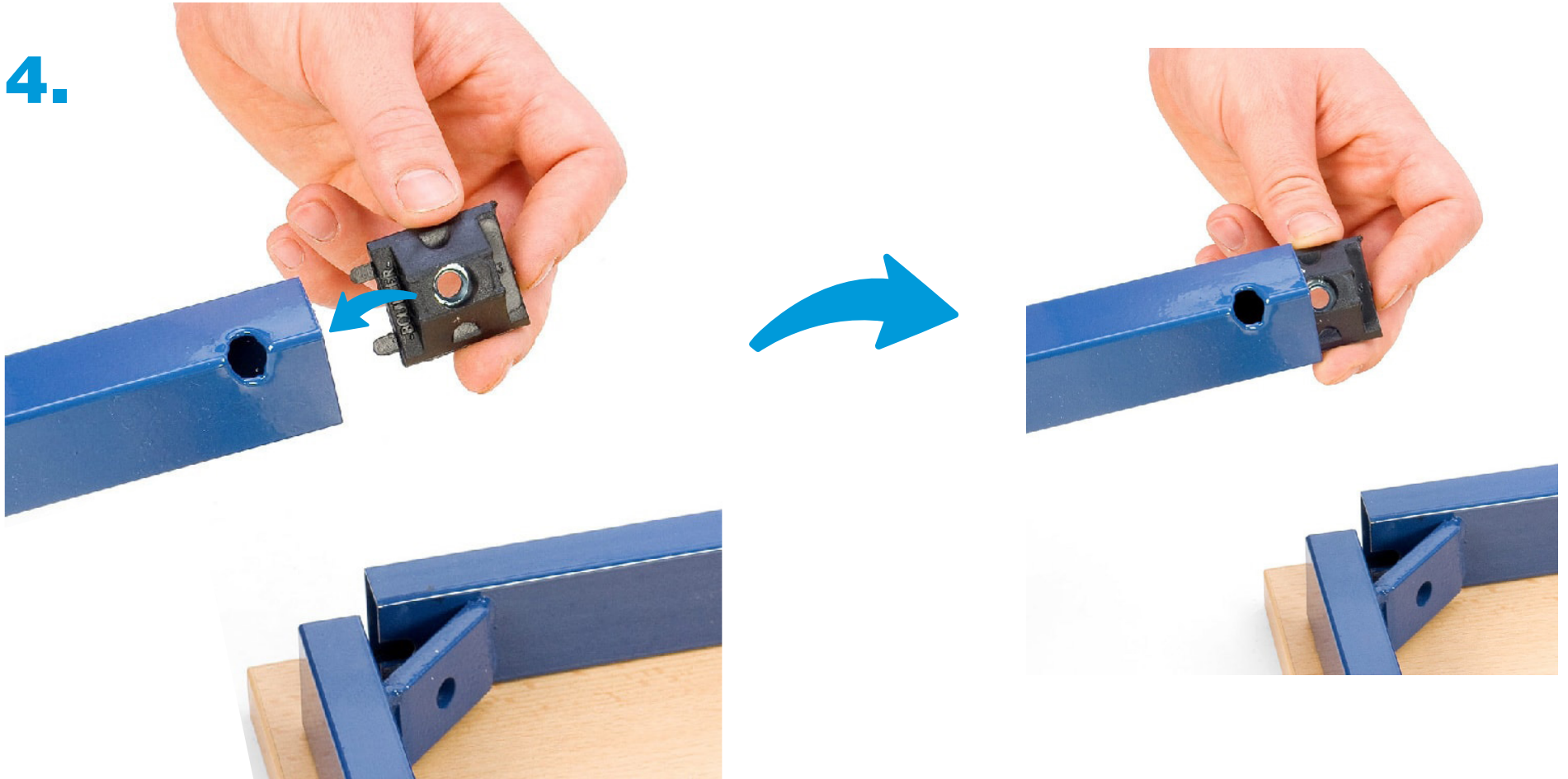


3. Packen Sie die Einzelteile aus und kontrollieren Sie, ob alle Teile vorhanden und unbeschädigt sind.

A	B	C	D
1x	4x	4x	4x

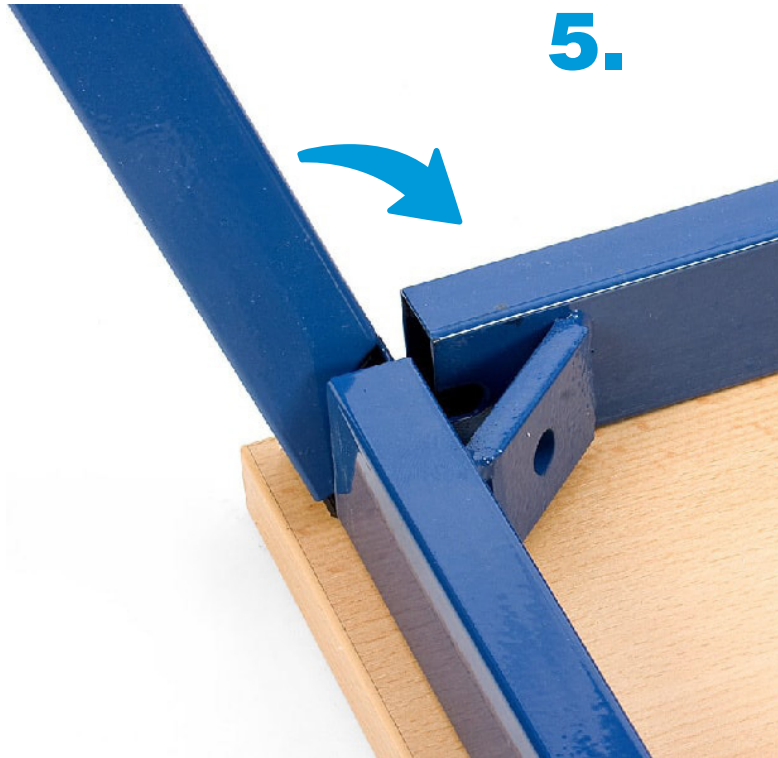


4.



4. Schieben Sie das Verbindungsstück (c) in die obere Seite des Tischbeins (b), bis die vorhandenen Löcher übereinander stehen.

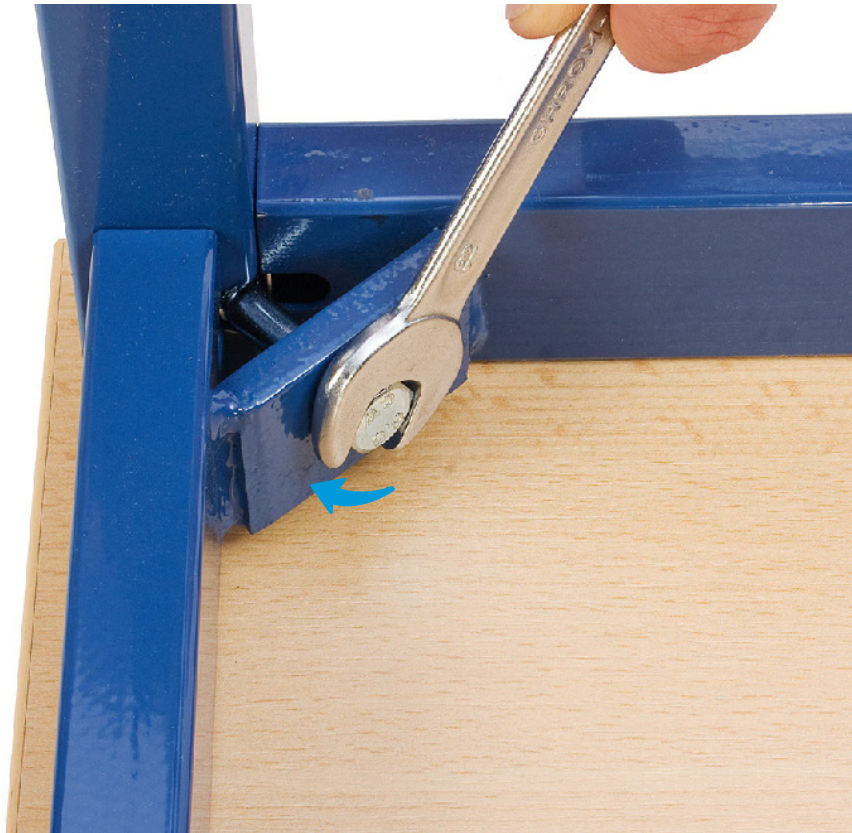




5. Legen Sie das Tischbein jetzt an die Ecke des Tischrahmens an sodass, die Bohrung zur Tischinnenseite zeigt.
6. Befestigen Sie nun das Tischbein mithilfe der Schraube (d).

6.





7.

7. Ziehen Sie die Schraube mithilfe eines Schraubenschlüssels fest, bis das Tischbein sicher verschraubt ist und nicht mehr wackelt.

Wiederholen Sie das mit allen vier Tischbeinen.

